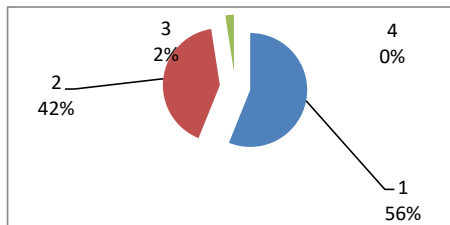




**PESQUISA SATISFATÓRIA DO USUÁRIO GSU**  
**01/09//2022**  
**Atendimento Geral**

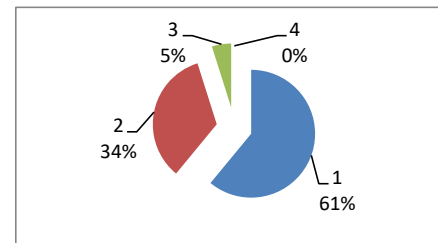
**AMBULATÓRIO - MÉDICOS**

SETEMBRO		
Ótimo	23	56%
Bom	17	42%
Regular	1	2%
Ruim	0	0%
<b>TOTAL</b>	<b>41</b>	



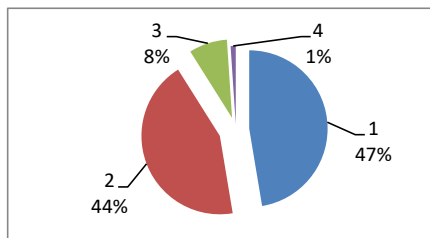
**AMBULATÓRIO - FUNCIONÁRIOS**

SETEMBRO		
Ótimo	25	61%
Bom	14	34%
Regular	2	5%
Ruim	0	0%
<b>TOTAL</b>	<b>41</b>	



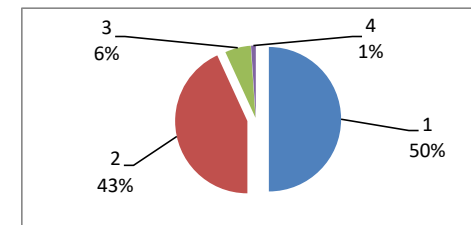
**PRONTO-SOCORRO - MÉDICOS**

SETEMBRO		
Ótimo	90	47%
Bom	83	44%
Regular	15	8%
Ruim	2	1%
<b>TOTAL</b>	<b>190</b>	



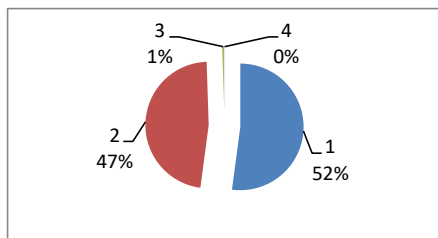
**PRONTO-SOCORRO. ENFERMAGEM**

SETEMBRO		
Ótimo	95	50%
Bom	82	43%
Regular	11	5%
Ruim	2	1%
<b>TOTAL</b>	<b>190</b>	



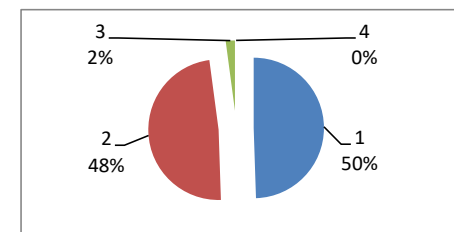
**PRONTO-SOCORRO. RECEPÇÃO**

SETEMBRO		
Ótimo	99	52%
Bom	90	47%
Regular	1	1%
Ruim	0	0%
<b>TOTAL</b>	<b>190</b>	



**PRONTO-SOCORRO. PORTARIA**

SETEMBRO		
Ótimo	94	50%
Bom	92	48%
Regular	4	2%
Ruim	0	0%
<b>TOTAL</b>	<b>190</b>	



OBS: DEVIDO A PANDEMIA DO NOVO CORONA VIRUS (COVID-19) O NUMERO DE ATENDIMENTOS FORAM REDUZIDOS.